

GUIA DO ALUNO

FACULDADE DE TECNOLOGIA E INOVAÇÃO SENAC-DF



LUGAR DE OPORTUNIDADES



SUMÁRIO

> Apresentação do Guia	3
> Calendário acadêmico	4
> Plataforma Moodle	4
> Portal do Aluno	5
> Biblioteca	6
> Atendimento diferenciado ao aluno	7
> Comunicação	8
> Solicitações, Orientações e Processos Acadêmicos	8
> Atestados médicos	9
> Média para aprovação nas disciplinas	9
> Ausência em dia de prova	10
> Frequência às aulas (faltas e presenças)	10
> Extensão	10
> Dependência	10
> Projetos acadêmicos	11
> Avaliação integrada	11
> Jornada interdisciplinar	11
> Certificação intermediária	11
> Comissão Própria de Avaliação e Ouvidoria	12
> Financeiro	12
> Assuntos Gerais	14
Empréstimo de computadores para os alunos	
Achados e perdidos	
Carteirinha de estudante	
Eleições de representantes	
Horários	
Contatos úteis	

> APRESENTAÇÃO DO GUIA

Esse guia foi criado para facilitar seu ingresso na Faculdade de Tecnologia e Inovação SENAC-DF, com informações essenciais para dar início à sua vida acadêmica. A ideia é que você tenha uma visão geral da Faculdade, bem como dicas para auxiliá-lo durante seu percurso no ensino superior.

Chamaremos carinhosamente nossa faculdade, daqui para frente, de FacSenac.

CONHEÇA OS DIRIGENTES DA FACSENAC-DF



Luís Afonso Bermudez
Diretor da Faculdade



Denise Raposo
Coordenadora Geral Acadêmica



José Odar Moura Junior
Coordenador Geral de Gestão

CONHEÇA OS COORDENADORES DE CURSO



Nasser Arabi
Coordenador de Gestão da tecnologia da informação e Segurança da Informação



Demostenes Azevedo
Coordenador de Pós-graduação, Pesquisa, Extensão e Educação Executiva



Douglas Almeida
Coordenador de Ciência de Dados e Análise e Desenvolvimento de Sistemas



Anelise Sihler
Coordenadora de Gestão de Recursos Humanos



Julio Leiria
Coordenador de Marketing e Gestão Comercial



Wesley Sepúlveda
Coordenador de Análise e Desenvolvimento de Sistemas Unidade Taguatinga

> CALENDÁRIO ACADÊMICO

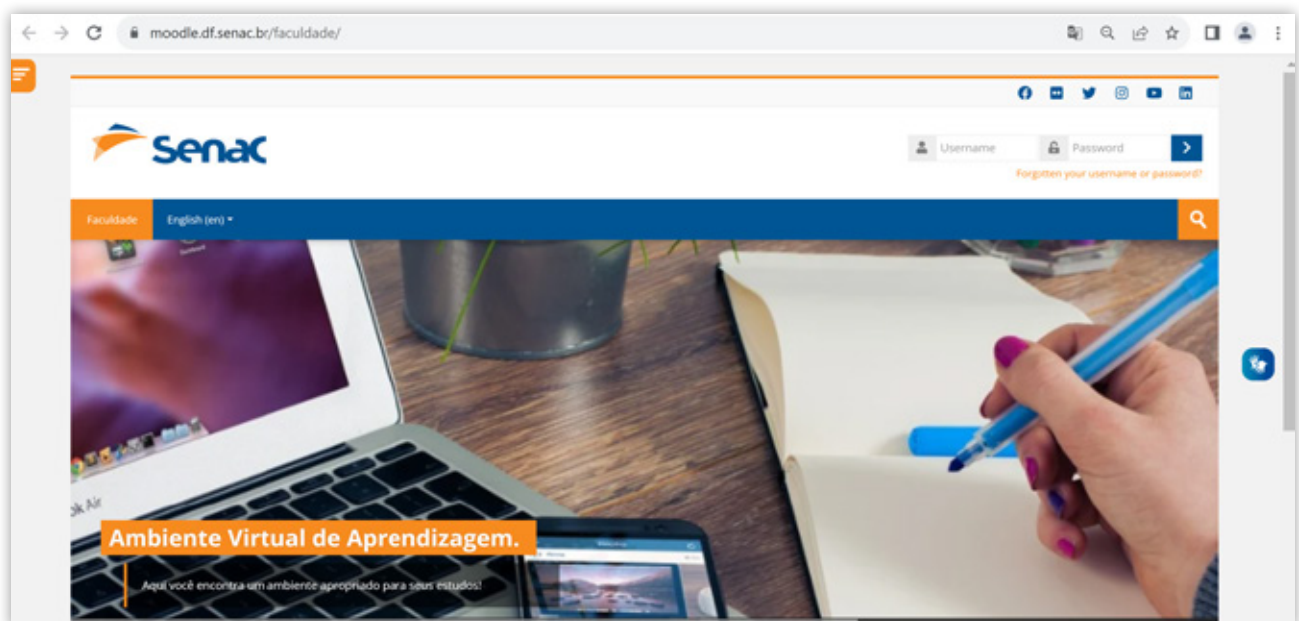
Documento norteador com informações referentes aos prazos e eventos do semestre letivo. É de responsabilidade do aluno conhecer e acompanhar as datas e atividades programadas para o período. Você encontrará cópias do calendário nos murais físicos da FacSenac, no Moodle, sala “AMBIENTAÇÃO” e no site institucional.

> PLATAFORMA MOODLE

O Moodle é um Ambiente Virtual de Aprendizagem (AVA), uma sala de aula virtual. Mais especificamente, é uma ferramenta pedagógica, on-line, que permite a interação entre professores, alunos e demais setores da FacSenac, com a disponibilização de materiais didáticos e de apoio às aulas bem como informativos e comunicados.

Acesso ao Moodle: Para ter acesso a plataforma Moodle, é necessário ter um usuário cadastrado. Esse cadastro é feito pela equipe de apoio da FacSenac, logo após a matrícula do aluno, e um e-mail automático é enviado com as informações de acesso para o endereço informado.

O primeiro acesso ao Moodle é realizado da seguinte forma:



1. Para cursos de graduação e pós-graduação, acesse: <http://moodle.df.senac.br/faculdade>
2. Em seguida, no campo superior direito preencha conforme abaixo:
 - Nome de usuário: inserir o nº do CPF (considerando os pontos e traços. Exemplo: xxx.xxx.xxx-xx)
 - Senha padrão: 123456 (será solicitada alteração no primeiro acesso)
 - Pronto, você já pode visualizar as disciplinas em que está matriculado e a sala de ambientação, com as informações essenciais para a sua jornada durante o semestre letivo!
 - Em caso de dúvidas relacionadas ao Moodle envie um e-mail para faculdade.moodle@df.senac.br



> PORTAL DO ALUNO

O portal do aluno é o local onde o estudante de graduação e pós-graduação tem acesso às informações acadêmicas como:

- Consultar notas e frequência
- Disciplinas cursadas ou a cursar
- Emissão de segunda via de boletos de pagamento da mensalidade (dentro do prazo de vencimento)

Para primeiro acesso ao portal o aluno deverá clicar na opção “não sou cadastrado/esqueci minha senha”. Depois basta colocar o CPF e o sistema irá encaminhar as orientações para o e-mail cadastrado para que possa criar uma senha.

<https://aluno.df.senac.br/modulos.php?arq=authPainelAluno>

Caso não consiga o primeiro acesso ao Portal do Aluno envie um e-mail para ***secretariaacademica@df.senac.br***



> BIBLIOTECA

O SENAC-DF possui uma biblioteca universitária e seis bibliotecas escolares, totalizando sete unidades, que juntas formam a Rede de Bibliotecas SENAC/DF, são elas: FacSenac 913 Sul (Biblioteca Central - universitária), biblioteca Senac 903 Sul, Senac Setor Comercial Sul, Senac Ceilândia, Senac Gama, Senac Sobradinho e Senac Taguatinga.

Uma vez cadastrado em uma das bibliotecas da rede, o usuário tem acesso ao acervo de todas as demais, podendo inclusive solicitar empréstimo (entre bibliotecas) de outra unidade e utilizar o espaço físico de todas.

Juntas, as bibliotecas da rede possuem aproximadamente 25 mil itens disponíveis para empréstimo. Todas utilizam o mesmo sistema de gerenciamento de bibliotecas, facilitando a consulta ao acervo.

A biblioteca oferece os seguintes serviços:

- COMPUTADORES COM ACESSO À INTERNET
- CONSULTA AO ACERVO (FÍSICO E DIGITAL)
- EMPRÉSTIMO DOMICILIAR
- SALAS DE ESTUDO - AGENDAMENTO DE ESPAÇO
- LEVANTAMENTO BIBLIOGRÁFICO
- RENOVAÇÃO DE EMPRÉSTIMOS ONLINE
- PROGRAMA DE CAPACITAÇÃO
- GUARDA-VOLUMES
- AUTO DEVOLUÇÃO - CAIXA DISPONÍVEL NO TÉRREO DA FACULDADE

Condições de empréstimo:

- ATÉ 8 LIVROS POR NO MÁXIMO 10 DIAS - ALUNOS DA GRADUAÇÃO
- ATÉ 10 LIVROS POR NO MÁXIMO 20 DIAS - ALUNOS PÓS GRADUAÇÃO
- A MULTA POR ATRASO NA DEVOLUÇÃO É DE R\$ 1,00 POR DIA/LIVRO
- PARA UTILIZAR OS SERVIÇOS DAS BIBLIOTECAS, O ALUNO DEVERÁ POSSUIR CADASTRO NA BIBLIOTECA DA FACSENAC (CENTRAL). PARA SE CADASTRAR, O ESTUDANTE DEVE COMPARECER PRESENCIALMENTE NA BIBLIOTECA E APRESENTAR DOCUMENTO DE IDENTIFICAÇÃO COM FOTO OU DECLARAÇÃO DE REGULARIDADE DE MATRÍCULA FORNECIDO PELA SECRETARIA ACADÊMICA.



> ATENDIMENTO DIFERENCIADO AO ALUNO

O Núcleo de Apoio ao Discente - NUADIS é o setor de acolhimento e escuta das demandas dos alunos e egressos. Oferece gratuitamente as seguintes atividades:

- **ACONSELHAMENTO PROFISSIONAL**
- **ORIENTAÇÃO DE CARREIRA**
- **DIVULGAÇÃO DE VAGAS DE ESTÁGIO E EMPREGO**
- **ASSESSORIA NA CONFEÇÃO DO CURRÍCULO PROFISSIONAL**
- **ORIENTAÇÃO PARA CADASTRO NAS AGÊNCIAS DE INTEGRAÇÃO**
- **ASSESSORIA NA FORMATAÇÃO DE LINKEDIN (PLATAFORMA DE MÍDIA SOCIAL FOCADA EM NEGÓCIOS E EMPREGOS)**
- **APOIO PSICOPEDAGÓGICO**
- **APOIO NO PROCESSO DE ENSINO E APRENDIZAGEM**
- **APOIO NO PROCESSO DE ADAPTAÇÃO AO ENSINO SUPERIOR**
- **APOIO AOS ALUNOS COM DEFICIÊNCIA (LAUDADOS) – ACESSIBILIDADE E INCLUSÃO**
- **ESCUA E ACOLHIMENTO DAS DIFICULDADES NA COMUNIDADE ACADÊMICA**
- **RECEBIMENTO, CONFERÊNCIA E VALIDAÇÃO DA DOCUMENTAÇÃO PARA ESTÁGIO**
- **ACOMPANHAMENTO DO ALUNO QUE ESTÁ ESTAGIANDO**
- **ACOMPANHAMENTO DOS EGRESSOS**
- **PARCERIAS E CONVÊNIOS DE ESTÁGIOS E EMPREGOS**

Os atendimentos do núcleo podem ser presencial, no térreo da faculdade, via e-mail nuadis.faculdade@df.senac.br ou ainda através do telefone **61 3771 9822**.

> COMUNICAÇÃO

O Núcleo Integrado de Mobilização - NUIM é o setor que, com o apoio da Comunicação e Marketing do SENAC-DF, atua em:

- EVENTOS ACADÊMICOS
- PADRONIZAÇÃO DA MARCA SENAC- DF
- COMUNICAÇÃO INTERNA COM ALUNOS E FUNCIONÁRIOS
- COMUNICAÇÃO EXTERNA

Esse setor está disponível para receber do aluno solicitações e ideias de divulgações e informações de eventos (formaturas, palestras, feiras, projetos especiais, comemorações, etc.)

Os atendimentos do setor podem ser presenciais, no andar administrativo da faculdade, via e-mail relacoesintitucionais@df.senac.br ou ainda através do telefone 61 3771 9812.

SOLICITAÇÕES, ORIENTAÇÕES E PROCESSOS ACADÊMICOS

> CENTRAL DE ATENDIMENTO

A Central de Atendimento é o setor responsável pelo atendimento presencial, sendo possível tirar dúvidas e obter informações, mas as solicitações acadêmicas-administrativas devem ser encaminhadas para secretariaacademica@df.senac.br

SECRETARIA ACADÊMICA

A secretaria da Faculdade SENAC – DF é responsável por receber e encaminhar os processos acadêmicos-administrativos referentes à vida do estudante e à sua documentação. São eles:

- MATRÍCULA E RENOVAÇÃO DE MATRÍCULA
- TRANCAMENTO E CANCELAMENTO DE MATRÍCULA
- SOLICITAÇÃO DE DEPENDÊNCIAS DE DISCIPLINAS
- APROVEITAMENTO DE DISCIPLINAS
- APROVEITAMENTO EXTRAORDINÁRIO DE ESTUDOS (NÍVEL DE PROFICIÊNCIA)
- REVISÃO DE NOTA E FREQUÊNCIA
- SOLICITAÇÃO DE COLAÇÃO DE GRAU ESPECIAL
- AJUSTE DE GRADE
- SOLICITAÇÃO DE REGIME ESPECIAL DE APRENDIZAGEM (ATESTADOS MÉDICOS POR PERÍODO IGUAL OU ACIMA DE 8 DIAS)
- HISTÓRICO ESCOLAR

Declarações:

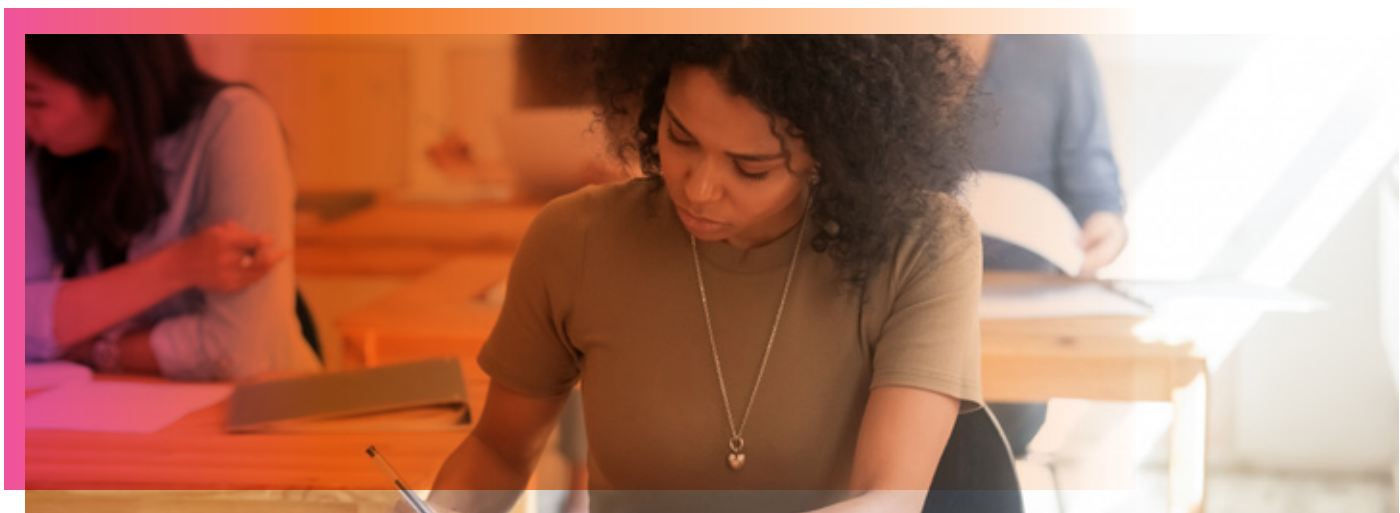
- ESCOLARIDADE
- PASSE ESTUDANTIL
- HORÁRIO DE ESTUDANTE COMPLETO
- CONCLUSÃO DE CURSO
- ESPECÍFICA

As solicitações e esclarecimentos devem ser realizados via e-mail secretariaacademica@df.senac.br ou na central de atendimento no térreo da faculdade.

> ATESTADOS MÉDICOS

Atestados médicos com período igual ou superior a 08 dias, apresentados até 48 horas da sua emissão, deverão ser encaminhados para o e-mail da secretaria (*secretariaacademica@df.senac.br*), neste caso, o aluno dará entrada ao Regime Especial de Aprendizagem (REA). Atestados com período diferente do mencionado anteriormente, deverão ser tratados diretamente com os professores ou coordenação do seu curso.

No REA o aluno terá acesso a uma sala virtual no Moodle criada exclusivamente para essa finalidade, local onde constarão os conteúdos das matérias que estão sendo cursadas e onde deverão ser entregues as atividades solicitadas ao aluno. Provas e apresentações, bem como demais atividades presenciais indicadas pelo professor, serão mantidas e agendadas.



> MÉDIA PARA APROVAÇÃO NAS DISCIPLINAS

A média do semestre para aprovação sem prova final, em cada disciplina é de 6,0 pontos. Os alunos que obtiverem média do semestre entre 2,0 e 5,9 deverão fazer prova final, com todo o conteúdo programático da disciplina.

Os alunos que obtiverem média abaixo de 2,0 pontos serão reprovados automaticamente. Após realização da prova final a média para aprovação deve ser igual ou superior a 6,0 pontos.

Composição das notas:

1º BIMESTRE – TOTAL 10 PONTOS

- **PROVAS E/OU ATIVIDADES AVALIATIVAS**

2º BIMESTRE – TOTAL 10 PONTOS

- **2 PONTOS DE AVALIAÇÃO INTEGRADA**
- **1 PONTO DA PARTICIPAÇÃO NA JORNADA INTERDISCIPLINAR**
- **7 PONTOS DE PROVAS E/OU ATIVIDADES AVALIATIVAS**

No Plano de Ensino de cada disciplina, disponível no Moodle, consta o cronograma, estabelecendo o período de realização das atividades avaliativas.



> AUSÊNCIA EM DIA DE PROVA

Se o aluno não realizar uma prova, o professor terá autonomia para analisar a justificativa e decidir sobre a aplicação de uma nova avaliação. Caso a justificativa não seja aceita, o aluno poderá recuperar a nota com as demais atividades do bimestre ou na prova final.

> FREQUÊNCIA ÀS AULAS (FALTAS E PRESENCAS)

Obrigatoriamente o aluno deve comparecer a 75% das aulas, em cada disciplina no semestre. Ou seja, pode ter apenas 25% de faltas, considerando a carga horária total de cada disciplina.

Importante: Cada dia de aula equivale a 4 presenças

Exemplo: disciplinas de 70h: limite de 20 faltas (= 5 dias)

> EXTENSÃO

Extensão de cursos são componentes curriculares obrigatórios, de exigência do Ministério da Educação para a complementação da carga horária total do curso, com o objetivo de enriquecer e complementar a formação do estudante, por meio da diversificação das experiências, dentro e fora do ambiente universitário. Os estudantes devem concluir as disciplinas de extensão ao longo de sua formação.

As orientações para as atividades de extensão estarão disponíveis no Moodle.

> DEPENDÊNCIA

A dependência é facultada ao aluno que tenha reprovado na unidade curricular por nota e por falta. O cumprimento se dá sob orientação de um professor, por meio de estudos e atividades dirigidas e da realização de uma prova ao final do processo.

O aluno poderá realizar a solicitação de acordo com o período estipulado no Calendário Acadêmico. O pedido deve ser encaminhado para secretariaacademica@df.senac.br e a efetivação está condicionada à análise da coordenação e ao pagamento da taxa referente à solicitação.

> PROJETOS ACADÊMICOS

Projetos semestrais voluntários para desenvolvimento de estudantes e professores promovidos a construção de conhecimento e aplicação prática em atendimento às demandas institucionais. Alguns exemplos de projetos: programas de monitoria, programa de iniciação científica e programa de incubação de startups.

As inscrições e demais informações e condições são divulgadas nos meios de comunicação da faculdade, por meio de edital, em datas definidas no calendário acadêmico. Os alunos aprovados realizarão atividades ao longo de todo o semestre com orientação de um docente.

> AVALIAÇÃO INTEGRADA

É uma avaliação semestral, online (via Moodle) e obrigatória para todos os alunos da graduação, composta pelo conteúdo de todas as disciplinas que foram concluídas e estão sendo cursadas. Compõe a média do 2º bimestre ficando disponível para realização durante o período estipulado no calendário acadêmico, não havendo segunda oportunidade de realização.

> JORNADAS INTERDISCIPLINAR E ACADÊMICA

São atividades obrigatórias oferecidas na FacSenac, em datas determinadas no calendário acadêmico, nas quais o aluno deve participar de oficinas, palestras, exposições, feiras e etc, durante o mesmo turno de matrícula do curso, para se preparar ainda mais para o mercado globalizado, focando no desenvolvimento de visão holística e interdisciplinar do conteúdo estudado durante a graduação.

Acontece semestralmente e a presença do aluno compõe a nota do 2º bimestre.

> CERTIFICAÇÃO INTERMEDIÁRIA

A medida em que você vai cursando sua graduação, você está apto a receber certificações intermediárias. Ou seja, a cada grupo de disciplinas que você concluir (conforme projeto pedagógico do curso) você já terá um título que te capacita a atuar no mercado de trabalho com determinada qualificação, exemplo:

No curso de Gestão da Tecnologia da Informação, concluindo as disciplinas do primeiro e segundo semestre você está apto a receber a certificação de Assistente em TI. Continuando o curso e concluindo as disciplinas do terceiro e quarto semestre recebe o diploma de Gestor de Tecnologia da Informação.

Os certificados podem ser solicitados após a conclusão dos módulos por meio do e-mail secretariaacademica@df.senac.br.

> COMISSÃO PRÓPRIA DE AVALIAÇÃO E OUVIDORIA

A Comissão Própria de Avaliação - CPA é um órgão obrigatório em todas as instituições de educação superior. É composta por representantes dos alunos, professores, funcionários, mantenedora e sociedade civil. A CPA é responsável pelo processo de avaliação institucional da Faculdade, com o objetivo de identificar as condições de ensino, infraestrutura, serviços prestados, atuação dos professores e qualidade dos cursos.

Semestralmente disponibiliza uma pesquisa de opinião e satisfação a ser respondida por todos os alunos da graduação e pós-graduação, para coleta de dados, e análise e implantação de melhorias.

Conheça os resultados e relatórios anteriores na sala da CPA no Moodle.

Além disso existe a ouvidoria, que é um espaço de acolhimento do SENAC-DF para receber, examinar e encaminhar aos setores competentes todas as solicitações, sugestões, reclamações, críticas, elogios e denúncias, com o objetivo de aperfeiçoar os processos dentro da FacSenac.

Os registros podem ser feitos via e-mail ouvidoria@df.senac.br ou caixas de acrílico com formulários disponíveis na recepção da faculdade (recolhida apenas pelo setor)

> FINANCEIRO

O setor financeiro da Faculdade SENAC-DF é o núcleo responsável por todos os processos e atividades que envolvem a gestão financeira da instituição, desde a emissão de documentos importantes até o gerenciamento de pagamentos e negociações.

SERVIÇOS OFERECIDOS:

• DOCUMENTAÇÃO FINANCEIRA:

- Emissão de extratos para declaração do Imposto de Renda.
- Emissão de declarações financeiras diversas.

• CÁLCULOS E PROCESSOS:

- Cálculos financeiros precisos em casos de cancelamento de matrículas e disciplinas cursadas em regime de dependência.
- Gerenciamento completo dos processos relacionados aos boletos de mensalidades dos cursos.

- **GERENCIAMENTO DE BOLETOS E PAGAMENTOS:**

- Os boletos de mensalidade de cada semestre são disponibilizados no Portal do Aluno, um ambiente online seguro e de fácil acesso.
- É fundamental que os pagamentos sejam realizados até a data de vencimento dos boletos, utilizando os canais bancários ou agências credenciadas.
- Após o vencimento, o boleto original ainda poderá ser utilizado para pagamento por um período de 90 dias, com a incidência de multas e juros calculados automaticamente pelo sistema bancário no momento do pagamento.
- Após o período de 90 dias de vencimento, os débitos pendentes serão encaminhados para protesto em órgãos de proteção ao crédito. A negociação dessas dívidas deverá ser feita diretamente com a assessoria jurídica do SENAC-DF.

- **CANAIS DE ATENDIMENTO:**

- Para solicitações e dúvidas sobre assuntos financeiros, o canal de comunicação preferencial é o e-mail financeiro@df.senac.br.
- Para atendimento presencial, a central de atendimento está localizada no térreo da faculdade.

É importante que os alunos mantenham seus dados cadastrais atualizados no Portal do Aluno para garantir o recebimento de informações importantes e evitar problemas com o pagamento de suas mensalidades.

> ASSUNTOS GERAIS

EMPRÉSTIMO DE COMPUTADORES PARA OS ALUNOS

Os alunos poderão utilizar notebooks da faculdade durante o período da aula, de acordo com planejamento feito pelos professores. Para tanto, de acordo com agendamento prévio, realizado pelo próprio professor a retirada e a devolução deverão ser feitas, pelo aluno na sala de apoio da TI no térreo.

ACHADOS E PERDIDOS

Quando um objeto ou documento é esquecido na FacSenac, ele deve ser entregue na Central de Atendimento (térreo). Ali permanecem por 6 meses e, se o dono não o procurar nesse intervalo de tempo, os documentos são incinerados e os objetos doados.

CARTEIRINHA DE ESTUDANTE

No início de cada semestre a FacSenac convida empresa do mercado para confeccionar carteirinhas estudantis para os alunos, que garante direito legal de meia entrada em eventos culturais.

ELEIÇÕES DE REPRESENTANTES

Em período preestabelecido em calendário acadêmico, a FacSenac acompanha a eleição realizadas pelas turmas através de formulários preenchidos pelos candidatos interessados.

Os eleitos representarão a turma (turno, curso e semestre) durante o semestre letivo junto à FacSENAC e deverão participar de reuniões com a coordenação acadêmica periodicamente, conforme estipulado no calendário acadêmico. Os representantes de turma deverão participar do grupo de representantes do whatsapp, que é criado e finalizado pela faculdade semestralmente e, se comprometer em repassar todas as informações lá contidas para os demais membros da turma de alunos.

HORÁRIOS:

Aulas:

- Matutino 9h às 12h de segunda a sexta (para graduação)
- Noturno 19h às 22h de segunda a sexta (para graduação)

Central de atendimento: 9h às 21h de segunda a sexta (até 20h30min para pagamentos)

Setor financeiro: 9h às 21h de segunda a sexta

Secretaria Acadêmica: 9h às 21h de segunda a sexta

Biblioteca: 8h30min às 21h de segunda a sexta

Empréstimo de notebooks: 08h45min às 12h e 18h40min às 22h segunda a sexta e sábados conforme agendamento prévio pelos professores.

Coordenação de curso: horários disponibilizados no Moodle e na porta das salas dos coordenadores no 4º andar.

Núcleo de Apoio ao Discente - NUADIS: horário de atendimento agendado (vide Atendimento diferenciado ao aluno)

- Segunda, quarta e quinta das 14h às 17h / 18h às 21h
- Terça e sexta – 9h30 às 13h / 14h às 17h

CONTATOS ÚTEIS:

Central de atendimento: **(61) 3771 9843**

Secretaria Acadêmica: **(61) 3771-9806**

secretariaacademica@df.senac.br

Financeiro: **(61) 3771 9807**

financeirofaculdade@df.senac.br

Biblioteca: **(61) 3771 9811**

biblioteca@df.senac.br

Relações Institucionais: **(61) 3771 9812**

relacoesinstitucionais@df.senac.br

NUADIS: **(61) 3771 9822**

nuadis.faculdade@df.senac.br

Direção: **(61) 3771-9803**

Suporte Moodle: **faculdade.moodle@df.senac.br**

WhatsApp Atendimento **(61) 3371 9843**

 **FaculdadeSenacDF**

 **@facsenacdf**

 **faculdadesenacdf**

 **facsenacdf**

 **www.df.senac.br/faculdade/**





**LUGAR DE
OPORTUNIDADES**